



TAPFILTER[®]
Technology and Performance

FICHA TÉCNICA Y COMERCIAL



TA-9S001

FILTRO DE AIRE

Altura: **230mm**
Diám Ext: **135.2mm**
Diám Int: **72.2mm**
Forma: **SELLO RADIAL**
Papel: **AHLSTROM** Certificado

EQUIVALENCIAS

MARCA	REFERENCIA	MARCA	REFERENCIA	MARCA	REFERENCIA
OEM	16546-VK500	Partmo	AP9S001	Donaldson	-
Premium	AIP-659	Franig	HCAS001		

APLICACIONES

MARCA	MODELOS	AÑOS	COMBUSTIBLE
NISSAN	FRONTIER NP300 Diesel	2002 A 2011	Diésel
NISSAN	FRONTIER NP300 Diesel	2002 A 2012	Diésel
NISSAN	NP300 Diesel	2011 A 2014	Diésel



TAPFILTER®

Technology and Performance

FICHA TÉCNICA Y COMERCIAL



TA-1179

FILTRO DE AIRE

Altura: **270mm**
 Diám Ext: **185mm**
 Diám Int: **117mm**
 Forma: **SELLO RADIAL**
 Papel: **AHLSTROM Certificado**

EQUIVALENCIAS

MARCA	REFERENCIA	MARCA	REFERENCIA	MARCA	REFERENCIA
OEM	8978847670	Partmo	AP47670	Donaldson	P848503
Premium	AIP1179	Franig	HCA4767	Baldwin	-

APLICACIONES

MARCA	MODELOS	AÑOS	COMBUSTIBLE
CHEVROLET	NKR EURO VI	2024 A 2025	Diésel
CHEVROLET	NLR 700P REWARD EURO VI	2024 A 2025	Diésel
CHEVROLET	NHR 700P REWARD EURO VI	2024 A 2025	Diésel
CHEVROLET	NPR 700P EURO VI	2024 A 2025	Diésel



TAPFILTER®

Technology and Performance

FICHA TÉCNICA Y COMERCIAL



TA-1325

FILTRO DE AIRE

Altura: **437mm**
 Diám Ext: **232mm**
 Diám Int: **123mm**
 Forma: **SELLO RADIAL**
 Papel: **AHLSTROM Certificado**

EQUIVALENCIAS

MARCA	REFERENCIA	MARCA	REFERENCIA	MARCA	REFERENCIA
OEM	178013380	Partmo	AP1325	Donaldson	P902384
Premium	AIP845	Franig	HCAGD10T	Baldwin	-

APLICACIONES

MARCA	MODELOS	AÑOS	COMBUSTIBLE
HINO	500 FG1J, FM1J, GD1J, GH1J	2003 A 2015	Diésel
HINO	500 FG8J, GH8J, FM8J, GD8J, RK	2011 A 2023	Diésel
HINO	500 GH	2002 A 2011	Diésel
HINO	500 GH	2012 A 2014	Diésel
HINO	500 FG8J, GH8J, FM8J, GD8J, RK	2021 A 2023	Diésel



TAPFILTER[®]
Technology and Performance

FICHA TÉCNICA Y COMERCIAL



TA-1330E

FILTRO DE AIRE

Altura: **411mm**
 Diám Ext: **110mm**
 Diám Int: **83mm**
 Forma: **SELLO RADIAL**
 Papel: **AHLSTROM**

EQUIVALENCIAS

MARCA	REFERENCIA	MARCA	REFERENCIA	MARCA	REFERENCIA
OEM	178013390	Partmo	AP1330E	Donaldson	P902385
Premium	AIP845INT	Franig	HCAGD10TSY	Baldwin	

APLICACIONES

MARCA	MODELOS	AÑOS	COMBUSTIBLE
HINO	500 FG1J, FM1J, GD1J, GH1J	2003 A 2015	Diésel
HINO	500 FG8J, GH8J, FM8J, GD8J, RK	2011 A 2023	Diésel
HINO	500 GH	2002 A 2011	Diésel
HINO	500 GH	2012 A 2014	Diésel
HINO	500 FG8J, GH8J, FM8J, GD8J, RK	2021 A 2023	Diésel



TAPFILTER[®]
Technology and Performance

FICHA TÉCNICA Y COMERCIAL



TA-2231

FILTRO DE AIRE

Altura: **269mm**
 Diám Ext: **163mm**
 Diám Int: **87mm**
 Forma: **SELLO RADIAL**
 Papel: **AHLSTROM** Certificado

EQUIVALENCIAS

MARCA	REFERENCIA	MARCA	REFERENCIA	MARCA	REFERENCIA
OEM	1109060Q1100	Partmo	AP2231	Donaldson	-
Premium	AIP970	Franig	HCABJ1041		

APLICACIONES

MARCA	MODELOS	AÑOS	COMBUSTIBLE
FOTON	AUMARK BJ1049	2016 A 2023	Diésel
FOTON	FHR 2.9 TON BJ1044	2021 A 2022	Diésel
FOTON	FKR 3.3 Ton BJ1049	2016 A 2022	Diésel
FOTON	FKR 3.5Ton BJ1065	2020 A 2022	Diésel
FOTON	AUMARK BJ1041	2017 A 2023	Diésel



TAPFILTER®

Technology and Performance

FICHA TÉCNICA Y COMERCIAL



TA-2251

FILTRO DE AIRE

Altura: **320.5mm**
 Diám Ext: **220mm**
 Diám Int: **134mm**
 Forma: **SELLO RADIAL**
 Papel: **AHLSTROM Certificado**

EQUIVALENCIAS

MARCA	REFERENCIA	MARCA	REFERENCIA	MARCA	REFERENCIA
OEM	K223019	Partmo	AP2251	Donaldson	-
Premium	AIP865	Franig	HCA3019	Baldwin	-

APLICACIONES

MARCA	MODELOS	AÑOS	COMBUSTIBLE
FOTON	AUMARK BJ1061	2016 A 2021	Diésel
FOTON	OLIN 5089	2011 A 2013	Diésel
FOTON	AUMARK BJ1051	2016 A 2017	Diésel
FOTON	AUMARK BJ1129	2016 A 2020	Diésel
JAC	JRR 1120	2018 A 2024	Diésel



TAPFILTER[®]
Technology and Performance

FICHA TÉCNICA Y COMERCIAL



TA-2520H

FILTRO DE AIRE

Altura: **309mm**
Diám Ext: **263mm**
Diám Int: **154mm**
Forma: **SELLO RADIAL**
Papel: **AHLSTROM** Certificado

EQUIVALENCIAS

MARCA	REFERENCIA	MARCA	REFERENCIA	MARCA	REFERENCIA
OEM	A47145	Partmo	AP2520H	Donaldson	P131348
Premium	AIP-871	Franig	HCA1580H		

APLICACIONES

MARCA	MODELOS	AÑOS	COMBUSTIBLE
PERKINS	MOTORES REPOTENCIADOS	1980	Diésel
DODGE	RAM 6500 DIESEL	2000	Diésel
NISSAN	175 BUS/CAMION REPOT	1980	Diésel
NISSAN	180 BUS-CAMIONES REPOT	1980	Diésel
NISSAN	200 BUS-CAMIONES REPOT	1980	Diésel



TAPFILTER[®]
Technology and Performance

FICHA TÉCNICA Y COMERCIAL



TA-2712

FILTRO DE AIRE

Altura: **265mm**
Diám Ext: **201mm**
Diám Int: **130mm**
Forma: **SELLO RADIAL**
Papel: **AHLSTROM** Certificado

EQUIVALENCIAS

MARCA	REFERENCIA	MARCA	REFERENCIA	MARCA	REFERENCIA
OEM	8-94156-052-0	Partmo	AP2712	Donaldson	P533230
Premium	AIP-580	Franig	HCA5070		

APLICACIONES

MARCA	MODELOS	AÑOS	COMBUSTIBLE
NISSAN	UD41	1997 A 2012	Diésel
CHEVROLET	NHR	1996 A 2012	Diésel
CHEVROLET	NKR	1997 A 2012	Diésel
CHEVROLET	NKR	2012 A 2016	Diésel
CHEVROLET	NPR	1998 A 2000	Diésel
JAC	1035 EURO II	2009 A 2015	Diésel
HITACHI	EX135-5 / EX140-5	1980	Diésel
I.h.i	20JX / 28J / 30JX / 40 JX / 55J	1980	Diésel
JCB	JS200L/JS200NL/JS240L/JS240N	1980	Diésel
JOHN DEERE	135C-RTS	1980	Diésel
KUBOTA	M8950 / M8970 / M9580	1980 A 2000	Diésel



TAPFILTER[®]
Technology and Performance

FICHA TÉCNICA Y COMERCIAL



TA-2863

FILTRO DE AIRE

Altura: **327mm**
Diám Ext: **232mm**
Diám Int: **132mm**
Forma: **SELLO RADIAL**
Papel: **AHLSTROM** Certificado

EQUIVALENCIAS

MARCA	REFERENCIA	MARCA	REFERENCIA	MARCA	REFERENCIA
OEM	1691027C1	Partmo	AP2863	Donaldson	P527484
Premium	AIP-596	Franig	HCA2863		

APLICACIONES

MARCA	MODELOS	AÑOS	COMBUSTIBLE
CHEVROLET	KODIAK	1993 A 2009	Diésel
KENWORTH	T300	1997 A 2010	Diésel
KENWORTH	T600	2000 A 2007	Diésel
KENWORTH	T370 ISB 6.7	2019 A 2022	Diésel
KENWORTH	T370 ISC	2008 A 2015	Diésel



TAPFILTER[®]
Technology and Performance

FICHA TÉCNICA Y COMERCIAL



TA-3501

FILTRO DE AIRE

Altura: **302.5mm**
 Diám Ext: **131mm**
 Diám Int: **94.7mm**
 Forma: **SELLO RADIAL**
 Papel: **AHLSTROM** Certificado

EQUIVALENCIAS

MARCA	REFERENCIA	MARCA	REFERENCIA	MARCA	REFERENCIA
OEM	F3HZ-9R500-A	Partmo	AP3501	Donaldson	P527680
Premium	AIP-597	Franig	HCA2863SY		

APLICACIONES

MARCA	MODELOS	AÑOS	COMBUSTIBLE
CHEVROLET	KODIAK	1993 A 2009	Diésel
KENWORTH	T300	1997 A 2010	Diésel



TAPFILTER[®]
Technology and Performance

FICHA TÉCNICA Y COMERCIAL



TA-2877S

FILTRO DE AIRE

Altura: **287mm**
Diám Ext: **232mm**
Diám Int: **132mm**
Forma: **SELLO RADIAL**
Papel: **AHLSTROM** Certificado

EQUIVALENCIAS

MARCA	REFERENCIA	MARCA	REFERENCIA	MARCA	REFERENCIA
OEM	97062294	Partmo	AP2877S	Donaldson	P543614
Premium	AIP453	Franig	HCA50701		

APLICACIONES

MARCA	MODELOS	AÑOS	COMBUSTIBLE	MARCA	MODELOS	AÑOS	COMBUSTIBLE
CHEVROLET	NHR 700P REWARD	2016 A 2023	Diesel	CHEVROLET	NNR REWARD	2012 A 2017	Diesel
CHEVROLET	NHR REWARD EURO II	2012 A 2016	Diesel	CHEVROLET	NPR	1999 A 2012	Diesel
CHEVROLET	NKR REWARD	2016 A 2023	Diesel	CHEVROLET	NPR REWARD	2012 A 2021	Diesel
CHEVROLET	NHR	2010 A 2012	Diesel	CHEVROLET	NQR	2010 A 2012	Diesel
CHEVROLET	NHR REWARD	2012 A 2017	Diesel	CHEVROLET	NQR REWARD	2012 A 2021	Diesel
CHEVROLET	NPR	1999 A 2012	Diesel	JAC	1083	2011 A 2016	Diesel
CHEVROLET	NHR 700P REWARD	2016 A 2023	Diesel	JAC	1120	2015 A 2015	Diesel
CHEVROLET	NHR REWARD EURO II	2012 A 2016	Diesel	JAC	JPR 1048	2016 A 2017	Diesel
CHEVROLET	NKR REWARD	2016 A 2023	Diesel	JAC	JPR POWER 1048	2018 A 2024	Diesel
CHEVROLET	NNR	2010 A 2012	Diesel	SANY	SY135C	2023 A 2024	Diesel



TAPFILTER®

Technology and Performance

FICHA TÉCNICA Y COMERCIAL



TA-2884

FILTRO DE AIRE

Altura: **161.3mm**
 Diám Ext: **153mm**
 Diám Int: **88mm**
 Forma: **SELLO RADIAL**
 Papel: **AHLSTROM Certificado**

EQUIVALENCIAS

MARCA	REFERENCIA	MARCA	REFERENCIA	MARCA	REFERENCIA
OEM	8943349060	Partmo	AP2884	Donaldson	P500064
Premium	AIP518	Franig	HCA9060	Baldwin	PA2884

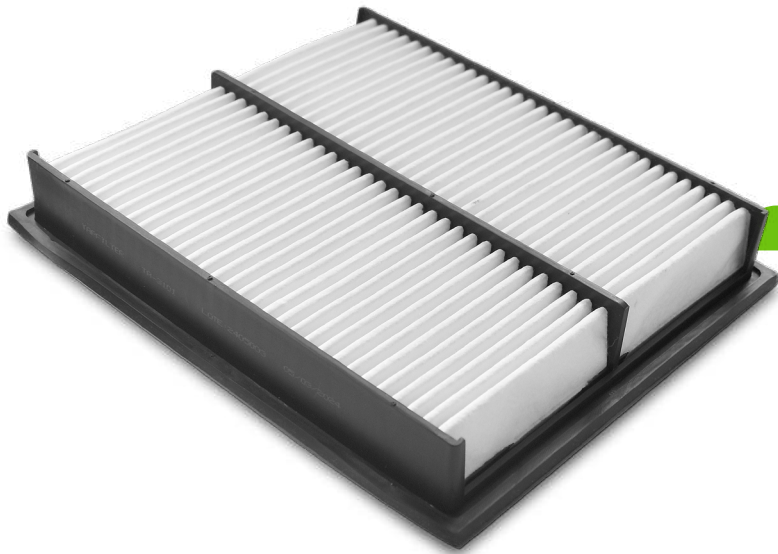
APLICACIONES

MARCA	MODELOS	AÑOS	COMBUSTIBLE
CHEVROLET	LUV 2500	2001 A 2006	Diésel
CHEVROLET	LUV 2800	2002 A 2005	Diésel
CHEVROLET	D-MAX 2.4	2005 A 2007	Gasolina
ZHONG XING	ADMIRAL 2.7	2007	Diésel



TAPFILTER[®]
 Technology and Performance

FICHA TÉCNICA Y COMERCIAL



TA-3101

FILTRO DE AIRE

Altura: **40mm**
 Largo: **231mm**
 Ancho: **201mm**
 Forma: **PANAL RIGIDO**

EQUIVALENCIAS

MARCA	REFERENCIA	MARCA	REFERENCIA	MARCA	REFERENCIA
OEM	G60113Z40	Partmo	AP3101	Baldwin	PA2212
Premium	AIP525	Franig	HCA6558		

APLICACIONES

MARCA	MODELOS	LTS	AÑOS	COMBUSTIBLE
MAZDA	B2200	2.2	1992 A 2007	Gasolina
MAZDA	B2600	2.6	1992 A 2007	Gasolina
MAZDA	BT-50	2.2	2008 A 2015	Gasolina
MAZDA	BT-50	2.6	2007 A 2015	Gasolina
FORD	RANGER	2.2	2000 A 2010	Gasolina
FORD	RANGER	2.6	2000 A 2010	Gasolina



TAPFILTER[®]
 Technology and Performance

FICHA TÉCNICA Y COMERCIAL



TA-3102

FILTRO DE AIRE

Altura: **39mm**
 Largo: **252mm**
 Ancho: **115mm**
 Forma: **PANAL RIGIDO**

EQUIVALENCIAS

MARCA	REFERENCIA	MARCA	REFERENCIA	MARCA	REFERENCIA
OEM	28113-07100	Partmo	AP3102	Wix	WA9506
Premium	AIP640	Franig	HCA4599		

APLICACIONES

MARCA	MODELOS	LTS	AÑOS	COMBUSTIBLE
KIA	PICANTO	1.1	2004 A 2011	Gasolina



TAPFILTER[®]
Technology and Performance

FICHA TÉCNICA Y COMERCIAL



TA-3120

FILTRO DE AIRE

Altura: **30mm**
Largo: **235mm**
Ancho: **179mm**
Forma: **PANAL RIGIDO**

EQUIVALENCIAS

MARCA	REFERENCIA	MARCA	REFERENCIA	MARCA	REFERENCIA
OEM	28113-0X000	Partmo	AP3120	Wix	WA9640
Premium	AIP709	Franig	HCAX000		

APLICACIONES

MARCA	MODELOS	LTS	AÑOS	COMBUSTIBLE
HYUNDAI	i10	1.1	2008 A 2017	Gasolina



TAPPFILTER[®]
Technology and Performance

FICHA TÉCNICA Y COMERCIAL



TA-3196

FILTRO DE AIRE

Altura: **45mm**
Largo: **222mm**
Ancho: **187mm**
Forma: **PANAL RIGIDO**

EQUIVALENCIAS

MARCA	REFERENCIA	MARCA	REFERENCIA	MARCA	REFERENCIA
OEM	96536696	Partmo	AP3196	Wix	WA9439
Premium	AIP679	Franig	HCA66961		

APLICACIONES

MARCA	MODELOS	LTS	AÑOS	COMBUSTIBLE
CHEVROLET	AVEO	1.5	2009 A 2014	Gasolina
CHEVROLET	AVEO	1.4	2006 A 2009	Gasolina
CHEVROLET	AVEO	1.6	2005 A 2013	Gasolina
CHEVROLET	AVEO	1.6	2010 A 2014	Gasolina
PONTIAC	G3	1.6	2009 A 2010	Gasolina
PONTIAC	WAVE	1.6	2005 A 2008	Gasolina



TAPFILTER[®]
Technology and Performance

FICHA TÉCNICA Y COMERCIAL



TA-3270

FILTRO DE AIRE

Altura: **184mm**
 Diám Ext: **176mm**
 Diám Int: **95mm**
 Forma: **SELLO RADIAL**
 Papel: **AHLSTROM Certificado**

EQUIVALENCIAS

MARCA	REFERENCIA	MARCA	REFERENCIA	MARCA	REFERENCIA
OEM	16546MA70A	Partmo	AP3270	Donaldson	P625546
Premium	AIP770	Franig	HCAMA70A	Baldwin	RS5670

APLICACIONES

MARCA	MODELOS	AÑOS	COMBUSTIBLE
NISSAN	CABSTAR III	2013 A 2017	Diésel
NISSAN	TK55	2009 A 2015	Diésel



TAPFILTER[®]
 Technology and Performance

FICHA TÉCNICA Y COMERCIAL



TA-3550

FILTRO DE AIRE

Altura: **32mm**
 Largo: **270mm**
 Ancho: **166mm**
 Forma: **PANAL FLEXIBLE**

EQUIVALENCIAS

MARCA	REFERENCIA	MARCA	REFERENCIA	MARCA	REFERENCIA
OEM	2811302750	Partmo	AP3550	Wix	WA10040
Premium	AIP620	Franig	HCA2750		

APLICACIONES

MARCA	MODELOS	LTS	AÑOS	COMBUSTIBLE
HYUNDAI	ATOS PRIME	1.1	2005 A 2012	Gasolina



TAPFILTER[®]
Technology and Performance

FICHA TÉCNICA Y COMERCIAL



TA-3554

FILTRO DE AIRE

Altura: **80mm**
Largo 1: **176mm**
Largo 2: **181mm**
Ancho 1: **100mm**
Ancho 2: **150mm**
Forma: **PANAL FLEXIBLE**

EQUIVALENCIAS

MARCA	REFERENCIA	MARCA	REFERENCIA	MARCA	REFERENCIA
OEM	7701045724	Partmo	AP3554	Wix	WA6595
Premium	AIP667	Franig	HCA2724		

APLICACIONES

MARCA	MODELOS	LTS	AÑOS	COMBUSTIBLE
RENAULT	CLIO	1.4	2000 A 2007	Gasolina
RENAULT	CLIO	1.6	2008 A 2012	Gasolina
RENAULT	DUSTER	1.6	2013 A 2021	Gasolina
RENAULT	KANGOO EXPRESS	1.6	2006 A 2018	Gasolina
RENAULT	LAGUNA	2.0	1995 A 2005	Gasolina
RENAULT	MEGANE	1.4	2000 A 2008	Gasolina
RENAULT	MEGANE	1.6	2000 A 2009	Gasolina
RENAULT	SYMBOL	1.4	2003 A 2009	Gasolina
RENAULT	SYMBOL II	1.6	2009 A 2013	Gasolina
RENAULT	STEPWAY	1.6	2010 A 2020	Gasolina
RENAULT	SCÉNIC	1.6	1999 A 2010	Gasolina
RENAULT	SCÉNIC	2.0	2005 A 2007	Gasolina



TAPFILTER[®]
Technology and Performance

FICHA TÉCNICA Y COMERCIAL



TA-7242

FILTRO DE AIRE

Altura: **281mm**
Diám Ext: **230mm**
Diám Int: **120mm**
Forma: **SELLO RADIAL**
Papel: **AHLSTROM** Certificado

EQUIVALENCIAS

MARCA	REFERENCIA	MARCA	REFERENCIA	MARCA	REFERENCIA
OEM	ME017246	Partmo	AP7242	Donaldson	P500191
Premium	AIP-723	Franig	HCA7246		

APLICACIONES

MARCA	MODELOS	AÑOS	COMBUSTIBLE
MITSUBISHI	CANTER 639, 649, 659	1997 A 2012	Diésel
MITSUBISHI	CANTER 83, 84, 85	1996 A 2012	Diésel
MITSUBISHI	CANTER 5.7	1997 A 2012	Diésel
MITSUBISHI	CANTER 6.5	2012 A 2016	Diésel
MITSUBISHI	CANTER 7.5 / 8.2	1998 A 2000	Diésel
MITSUBISHI	CANTER 4.5	2009 A 2015	Diésel



TAPFILTER®

Technology and Performance

FICHA TÉCNICA Y COMERCIAL



TA-14210

FILTRO DE AIRE

Altura: **270mm**
 Diám Ext: **232mm**
 Diám Int: **132mm**
 Forma: **SELLO RADIAL**
 Papel: **AHLSTROM Certificado**

EQUIVALENCIAS

MARCA	REFERENCIA	MARCA	REFERENCIA	MARCA	REFERENCIA
OEM	4286128	Partmo	AP14210	Donaldson	P821938
Premium	AIP821	Franig	HCA8244	Baldwin	RS3538

APLICACIONES

MARCA	MODELOS	AÑOS	COMBUSTIBLE
CHEVROLET	FRR FORWARD	2012 A 2022	Diésel
CHEVROLET	FTR FORWARD	2012 A 2023	Diésel
CHEVROLET	FRR 700P EURO VI	2024 A 2025	Diésel
HITACHI	RETROEXCAVADORA EX200-5M. ISUZU 6BD1T	1980	Diésel
HITACHI	RETROEXCAVADORA ZX200LC3W ISUZU 4HK	1980	Diésel
HITACHI	RETROEXCAVADORA ZAXIS200,ZX 2 ISUZU 6BG1	1980	Diésel
HITACHI	ZX200	1980	Diésel
HITACHI	EX200-5	1980	Diésel
HITACHI	ZX210 / ZX210H / ZX210K ZX210	1980	Diésel



TAPFILTER[®]
Technology and Performance

FICHA TÉCNICA Y COMERCIAL



TA-14220

FILTRO DE AIRE

Altura: **350mm**
 Diám Ext: **132mm**
 Diám Int: **95mm**
 Forma: **SELLO RADIAL**
 Papel: **AHLSTROM Certificado**

EQUIVALENCIAS

MARCA	REFERENCIA	MARCA	REFERENCIA	MARCA	REFERENCIA
OEM	4286130	Partmo	AP14220	Donaldson	P821963
Premium	AIP822	Franig	HCAS001	Baldwin	RS3535

APLICACIONES

MARCA	MODELOS	AÑOS	COMBUSTIBLE
CHEVROLET	FRR FORWARD	2012 A 2022	Diésel
CHEVROLET	FTR FORWARD	2012 A 2023	Diésel
CHEVROLET	FRR 700P EURO VI	2024 A 2025	Diésel
HITACHI	RETROEXCAVADORA EX200-5M. ISUZU 6BD1T	1980	Diésel
HITACHI	RETROEXCAVADORA ZX200LC3W ISUZU 4HK	1980	Diésel
HITACHI	RETROEXCAVADORA ZAXIS200,ZX 2 ISUZU 6BG1	1980	Diésel
HITACHI	ZX200	1980	Diésel
HITACHI	EX200-5	1980	Diésel
HITACHI	ZX210 / ZX210H / ZX210K ZX210	1980	Diésel



TAPFILTER®

Technology and Performance

FICHA TÉCNICA Y COMERCIAL



TA-1655-0

FILTRO DE AIRE

Altura: **144mm**
 Diám Ext: **168mm**
 Diám Int: **80mm**
 Forma: **SELLO RADIAL**
 Papel: **AHLSTROM Certificado**

EQUIVALENCIAS

MARCA	REFERENCIA	MARCA	REFERENCIA	MARCA	REFERENCIA
OEM	8979416550	Partmo	AP16550	Donaldson	P632799
Premium	AIP682	Franig	HCA6550	Baldwin	-

APLICACIONES

MARCA	MODELOS	AÑOS	COMBUSTIBLE
CHEVROLET	D-MAX Diesel 3.0	2005 A 2014	Diésel
CHEVROLET	D-MAX Diesel 2.5	2005 A 2013	Diésel



TAPFILTER[®]
Technology and Performance

FICHA TÉCNICA Y COMERCIAL



TA-17871

FILTRO DE AIRE

Altura: **342mm**
Diám Ext: **216mm**
Diám Int: **123mm**
Forma: **SELLO RADIAL**
Papel: **AHLSTROM** Certificado

EQUIVALENCIAS

MARCA	REFERENCIA	MARCA	REFERENCIA	MARCA	REFERENCIA
OEM	17801-3360	Partmo	AP17871	Donaldson	P503360
Premium	AIP-722	Franig	HCA1330		

APLICACIONES

MARCA	MODELOS	AÑOS	COMBUSTIBLE
HINO	500 FC4J	2002 A 2010	Diésel
HINO	500 FC9J	2011 A 2020	Diésel



TAPFILTER®

Technology and Performance

FICHA TÉCNICA Y COMERCIAL



TA-17871SY

FILTRO DE AIRE

Altura: **331mm**
 Diám Ext: **106mm**
 Diám Int: **82mm**
 Forma: **SELLO RADIAL**
 Papel: **AHLSTROM Certificado**

EQUIVALENCIAS

MARCA	REFERENCIA	MARCA	REFERENCIA	MARCA	REFERENCIA
OEM	17801-3370	Partmo	AP17871SY	Donaldson	-
Premium	AIP789	Franig	HCA1330SY	Baldwin	-

APLICACIONES

MARCA	MODELOS	AÑOS	COMBUSTIBLE
HINO	500 FC4J	2002 A 2010	Diésel
HINO	500 FC9J	2011 A 2020	Diésel



TAPFILTER[®]
Technology and Performance

FICHA TÉCNICA Y COMERCIAL



TA-21413

FILTRO DE AIRE

Altura: **262mm**
 Diám Ext: **208mm**
 Diám Int: **107mm**
 Forma: **SELLO RADIAL**
 Papel: **AHLSTROM Certificado**

EQUIVALENCIAS

MARCA	REFERENCIA	MARCA	REFERENCIA	MARCA	REFERENCIA
OEM	898321413	Partmo	AP21413	Donaldson	P846920
Premium	AIP1111	Franig	HCA1413	Baldwin	-

APLICACIONES

MARCA	MODELOS	AÑOS	COMBUSTIBLE
CHEVROLET	NPS REWARD	2020 A 2024	Diésel
CHEVROLET	NRR REWARD	2022 A 2023	Diésel
CHEVROLET	NQR REWARD	2022 A 2024	Diésel
CHEVROLET	NPR REWARD	2022 A 2023	Diésel
CHEVROLET	NLR REWARD	2022 A 2024	Diésel
CHEVROLET	NHR REWARD EURO IV	2022 A 2024	Diésel



TAPFILTER[®]
 Technology and Performance

FICHA TÉCNICA Y COMERCIAL



TA-29400

FILTRO DE AIRE

Altura: **55mm**
 Diám Ext: **265mm**
 Diám Int: **135mm**
 Forma: **PANAL FLEXIBLE**

EQUIVALENCIAS

MARCA	REFERENCIA	MARCA	REFERENCIA	MARCA	REFERENCIA
OEM	28113 1G000	Partmo	AP29400	Wix	49069
Premium	AIP699	Franig	HCA2088		

APLICACIONES

MARCA	MODELOS	LTS	AÑOS	COMBUSTIBLE
KIA	RIO XCITE	1.4	2006 A 2012	Gasolina
KIA	RIO XCITE	1.6	2006 A 2012	Gasolina
HYUNDAI	ACCENT VISION	1.4	2005 A 2013	Gasolina
HYUNDAI	ACCENT VISION	1.6	2005 A 2013	Gasolina



TAPFILTER[®]
 Technology and Performance

FICHA TÉCNICA Y COMERCIAL



TA-31820

FILTRO DE AIRE

Altura: **35mm**
 Largo: **214mm**
 Ancho: **132mm**
 Forma: **PANAL RIGIDO**

EQUIVALENCIAS

MARCA	REFERENCIA	MARCA	REFERENCIA	MARCA	REFERENCIA
OEM	28113-1Y100	Partmo	AP31820	Wix	WA9733
Premium	AIP820	Franig	HCA04000		

APLICACIONES

MARCA	MODELOS	LTS	AÑOS	COMBUSTIBLE
KIA	PICANTO ION	1.0	2012 A 2018	Gasolina
KIA	PICANTO ION XTREME	1.2	2012 A 2018	Gasolina
KIA	PICANTO EKO TAXI	1.0	2012 A 2019	Gasolina
KIA	PICANTO EKO TAXI	1.2	2012 A 2019	Gasolina



TAPFILTER[®]
Technology and Performance

FICHA TÉCNICA Y COMERCIAL



TA-35892

FILTRO DE AIRE

Altura: **140mm**
Diám Ext: **222mm**
Diám Int: **135mm**
Forma: **SELLO RADIAL**
Papel: **AHLSTROM** Certificado

EQUIVALENCIAS

MARCA	REFERENCIA	MARCA	REFERENCIA	MARCA	REFERENCIA
OEM	AB39-9601-AB	Partmo	AP35892	Donaldson	P506075
Premium	AIP892	Franig	HCA2011	Baldwin	-

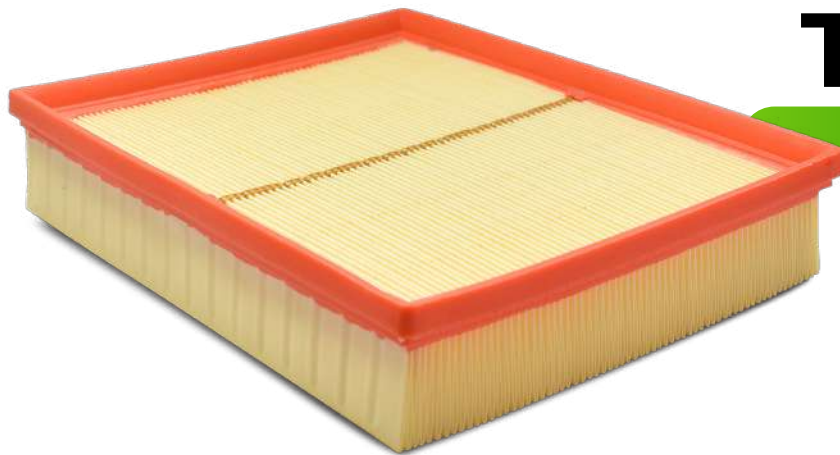
APLICACIONES

MARCA	MODELOS	AÑOS	COMBUSTIBLE
MAZDA	BT-50 Diesel 3.2	2013 A 2019	Diésel
FORD	RANGER 2.2	2012 A 2023	Diésel
FORD	RANGER 2.5	2019 A 2014	Gasolina
FORD	RANGER 3.2	2012 A 2023	Diésel



TAPFILTER[®]
 Technology and Performance

FICHA TÉCNICA Y COMERCIAL



TA-35961

FILTRO DE AIRE

Altura: **50mm**
 Largo: **256mm**
 Ancho: **202mm**
 Forma: **PANAL FLEXIBLE**

EQUIVALENCIAS

MARCA	REFERENCIA	MARCA	REFERENCIA	MARCA	REFERENCIA
OEM	165464KV0A	Partmo	AP35961	Baldwin	PA4400
Premium	AIP961	Franig	HCA2530		

APLICACIONES

MARCA	MODELOS	LTS	AÑOS	COMBUSTIBLE
NISSAN	FRONTIER NP300	2.5	2016 A 2024	Gasolina
NISSAN	FRONTIER NP300 Diesel	2.5	2016 A 2024	Diesel
NISSAN	FRONTIER	2.3	2023 A 2024	Diesel
RENAULT	ALASKAN	2.5	2017 A 2024	Diesel



TAPFILTER[®]
 Technology and Performance

FICHA TÉCNICA Y COMERCIAL



TA-35977

FILTRO DE AIRE

Altura: **56mm**
 Largo: **321mm**
 Ancho: **239mm**
 Forma: **PANAL FLEXIBLE**

EQUIVALENCIAS

MARCA	REFERENCIA	MARCA	REFERENCIA	MARCA	REFERENCIA
OEM	178010L040	Partmo	AP35977	Donaldson	P903541
Premium	AIP977	Franig	HCAL040		

APLICACIONES

MARCA	MODELOS	LTS	AÑOS	COMBUSTIBLE
TOYOTA	FORTUNER SW4	2.7	2017 A 2024	Gasolina
TOYOTA	HILUX	2.7	2017 A 2023	Gasolina
TOYOTA	HILUX Diesel	2.4	2017 A 2023	Diesel
TOYOTA	HILUX Diesel	2.8	2017 A 2024	Diesel
TOYOTA	FORTUNER SW4	2.4	2018 A 2024	Diesel
TOYOTA	FORTUNER SW4	2.8	2017 A 2024	Diesel
TOYOTA	FORTUNER SW4	4.0	2021 A 2022	Gasolina



TAPFILTER[®]
Technology and Performance

FICHA TÉCNICA Y COMERCIAL



TA-78090

FILTRO DE AIRE

Altura: **212mm**
 Diám Ext: **232mm**
 Diám Int: **132mm**
 Forma: **SELLO RADIAL**
 Papel: **AHLSTROM** Certificado

EQUIVALENCIAS

MARCA	REFERENCIA	MARCA	REFERENCIA	MARCA	REFERENCIA
OEM	1780178110	Partmo	AP78090	Donaldson	P634614
Premium	AIP-879	Franig	HCA78110		

APLICACIONES

MARCA	MODELOS	AÑOS	COMBUSTIBLE
HINO	300 DUTRO	2013 A 2023	Diésel
HINO	GB	2013 A 2023	Diésel
HINO	DUTRO 300 XZU640L	2022 A 2024	Diésel



TAPFILTER[®]
Technology and Performance

FICHA TÉCNICA Y COMERCIAL



TA-85051

FILTRO DE AIRE

Altura: **258mm**
 Diám Ext: **174mm**
 Diám Int: **98mm**
 Forma: **SELLO RADIAL**
 Papel: **AHLSTROM** Certificado

EQUIVALENCIAS

MARCA	REFERENCIA	MARCA	REFERENCIA	MARCA	REFERENCIA
OEM	1109130B5051	Partmo	AP85051	Donaldson	-
Premium	AIP1060	Franig	HCA5051	Baldwin	

APLICACIONES

MARCA	MODELOS	AÑOS	COMBUSTIBLE
JAC	JHR POWER 1035 / 1036	2020 A 2024	Diésel
JAC	JHR 1035K	2016 A 2020	Diésel
JAC	JKR + 1040, 1042	2020 A 2024	Diésel



TAPFILTER[®]
Technology and Performance

FICHA TÉCNICA Y COMERCIAL



TA-93019

FILTRO DE AIRE

Altura: **302mm**
Diám Ext: **192mm**
Diám Int: **147mm**
Forma: **SELLO RADIAL**
Papel: **AHLSTROM** Certificado

EQUIVALENCIAS

MARCA	REFERENCIA	MARCA	REFERENCIA	MARCA	REFERENCIA
OEM	K193019	Partmo	AP93019	Donaldson	-
Premium	AIP-1117	Franig	HCABJ1065		

APLICACIONES

MARCA	MODELOS	AÑOS	COMBUSTIBLE
FOTON	AUMARK BJ1065	2019 A 2024	Diésel
FOTON	FHR 3.0 TON BJ1045	2020 A 2024	Diésel
FOTON	AUMARK BJ1078	2018 A 2023	Diésel
FOTON	FKR 3.5Ton BJ1065	2019 A 2022	Diésel
FOTON	FPR BJ1078	2018 A 2022	Diésel
FOTON	FQR BJ1108	2021 A 2025	Diésel
FOTON	FRR-S BJ1128	2021 A 2025	Diésel
FOTON	FHR 3,1 TON BJ1045 EURO VI	2021 A 2025	Diésel



TAPFILTER[®]
Technology and Performance

FICHA TÉCNICA Y COMERCIAL



TA-137640

FILTRO DE AIRE

Altura: **354mm**
 Diám Ext: **150mm**
 Diám Int: **122mm**
 Forma: **SELLO RADIAL**
 Papel: **AHLSTROM Certificado**

EQUIVALENCIAS

MARCA	REFERENCIA	MARCA	REFERENCIA	MARCA	REFERENCIA
OEM	3I-0328	Partmo	AP137640	Donaldson	P137640
Premium	AIP775A	Franig	HCA1596SY	Baldwin	PA2522

APLICACIONES

MARCA	MODELOS	AÑOS	COMBUSTIBLE
DINA	7400-310	1980	Diésel
DINA	BUS	1996	Diésel
INTERNATIONAL	4900	1990 A 2001	Diésel
INTERNATIONAL	4700/4800	1989 A 2004	Diésel



TAPFILTER[®]
Technology and Performance

FICHA TÉCNICA Y COMERCIAL



TA-182028

FILTRO DE AIRE

Altura: **413mm**
 Diám Ext: **265mm**
 Diám Int: **156mm**
 Forma: **SELLO RADIAL**
 Papel: **AHLSTROM** Certificado

EQUIVALENCIAS

MARCA	REFERENCIA	MARCA	REFERENCIA	MARCA	REFERENCIA
OEM	476741C1	Partmo	AP182028	Donaldson	P181028
Premium	AIP-775	Franig	HCA1596		

APLICACIONES

MARCA	MODELOS	AÑOS	COMBUSTIBLE
DINA	7400-310	1980	Diésel
DINA	BUS	1996	Diésel
INTERNATIONAL	4900	1990 A 2001	Diésel
INTERNATIONAL	4700/4800	1989 A 2004	Diésel



TAPFILTER[®]
 Technology and Performance

FICHA TÉCNICA Y COMERCIAL



TA-351833

FILTRO DE AIRE

Altura: **38mm**
 Largo: **260mm**
 Ancho: **206mm**
 Forma: **PANAL FLEXIBLE**

EQUIVALENCIAS

MARCA	REFERENCIA	MARCA	REFERENCIA	MARCA	REFERENCIA
OEM	9041833	Partmo	AP351833	Sakura	A65660
Premium	AIP876	Franig	HCA1833		

APLICACIONES

MARCA	MODELOS	LTS	AÑOS	COMBUSTIBLE
CHEVROLET	SAIL	1.4	2011 A 2020	Gasolina
CHEVROLET	SAIL TAXI PREMIUM	1.4	2016 A 2022	Gasolina



TAPFILTER[®]
Technology and Performance

FICHA TÉCNICA Y COMERCIAL



TA-C010

FILTRO DE AIRE

Altura: **172mm**
Largo: **218mm**
Ancho: **120mm**
Forma: **SELLO RADIAL**

EQUIVALENCIAS

MARCA	REFERENCIA	MARCA	REFERENCIA	MARCA	REFERENCIA
OEM	178010C010	Partmo	APC010	Donaldson	P902609
Premium	AIP651	Franig	HCAC010		

APLICACIONES

MARCA	MODELOS	LTS	AÑOS	COMBUSTIBLE
MAZDA	BT-50 Diesel	2.5	2008 A 2014	Diesel
TOYOTA	FORTUNER	2.7	2010 A 2016	Gasolina
TOYOTA	FORTUNER Diesel	3.0	2007 A 2016	Diesel
TOYOTA	HILUX	2.7	2006 A 2016	Gasolina
TOYOTA	HILUX Diesel	2.5	2006 A 2016	Diesel
TOYOTA	HILUX Diesel	3.0	2007 A 2017	Diesel
TOYOTA	HILUX	4.0	2020 A 2023	Gasolina
FORD	RANGER	2.5	2008 A 2013	Diesel



TAPFILTER[®]
Technology and Performance

FICHA TÉCNICA Y COMERCIAL



TA-G4800

FILTRO DE AIRE

Altura: **332.5mm**
 Diám Ext: **148.9mm**
 Diám Int: **72.7mm**
 Forma: **SELLO RADIAL**
 Papel: **AHLSTROM** Certificado

EQUIVALENCIAS

MARCA	REFERENCIA	MARCA	REFERENCIA	MARCA	REFERENCIA
OEM	16546G4800	Partmo	APG4800	Donaldson	P181089
Premium	AIP-698	Franig	HCA4800		

APLICACIONES

MARCA	MODELOS	AÑOS	COMBUSTIBLE
IVECO	DAILY 3510	1998 A 2005	Diésel
NISSAN	MT3000	1998 A 2008	Diésel
BOMAG	BW151 AD2 / AD4	1980	Diésel
CASE	F1046 / 1046A / 1055XL	1980 A 2000	Diésel
CASE	1255XL	1980 A 2000	Diésel
LIEBHERR	R308 / R310 / R310LC	1980	Diésel
LIEBHERR	R901BLC / R901CLC / R901LC	1980	Diésel
MASSEY FERGUSON	MF283	1980 A 2000	Diésel
VALTRA	3300C / 3300F / 3300V	1980 A 2000	Diésel
VALTRA	3400C / 3400F / 3400V	1980 A 2000	Diésel



TAPFILTER[®]
Technology and Performance

FICHA TÉCNICA Y COMERCIAL



TA-G6000

FILTRO DE AIRE

Altura: **266mm**
 Diám Ext1: **95mm**
 Diám Ext2: **74mm**
 Diám Int1: **60mm**
 Diám Int2: **40mm**
 Forma: **SELLO RADIAL**

EQUIVALENCIAS

MARCA	REFERENCIA	MARCA	REFERENCIA	MARCA	REFERENCIA
OEM	28113-G6000	Partmo	APG6000	Sakura	A29440
Premium	AIP1024	Franig	HCA6000		

APLICACIONES

MARCA	MODELOS	LTS	AÑOS	COMBUSTIBLE
KIA	PICANTO	1.2	2018 A 2025	Gasolina
KIA	PICANTO	1.0	2018 A 2025	Gasolina
KIA	GRAND EKOTAXI	1.0	2018 A 2023	Gasolina
KIA	GRAND EKOTAXI	1.2	2018 A 2023	Gasolina